

現場の生産効率が上がる！

KYORITSU

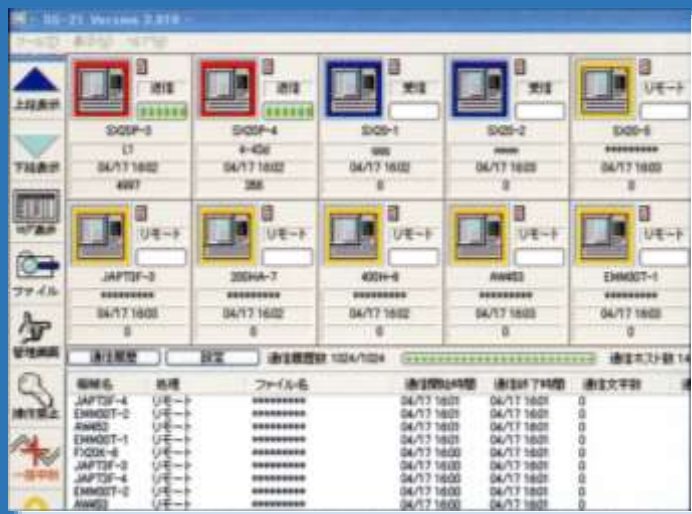
NCデータ管理システム DS-21

製造現場を「もっと便利に！快適に！」

NCデータを一元管理できます

主な機能

- メーカー問わず工作機械をネットワーク化
- 図面や指示書も一括管理
- NCデータの編集・シミュレーションが可能
- 工具交換・加工終了等、気になるタイミングをメールで通知できる
- データ出し入れの通信履歴を残せる



こんな悩みを一気に解決します！

- メモリ運用(CFカード・SDカード・USB)では、NCデータの一元管理が難しく、余分な手間もかかる。
- メモリ(CFカード・SDカード・USB)は、埃や油に弱く静電気等で故障しやすい。
- 最新データの管理やバックアップが現場の負担となり、生産の効率上がらない。
- データの紛失や、盗難などのセキュリティが心配。
- 最新データの所在がわからない。データのバックアップや管理に、手間と時間がかかる。

そんな現場の様々な問題を解決するために、DS-21は最適なツールとなっています。

DS-21 システム構成図

NCデータ管理システム DS-21



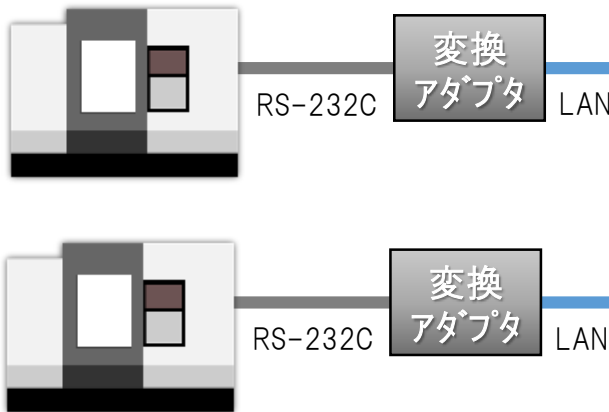
◆段取り時間の短縮

- ・加工情報参照(Webブラウザ環境)
- ・図面、写真、工具リスト、見積り等
- ・NCプログラム編集
- ・NCプログラム加工



LAN

最大接続台数: 工作機械(NC)128台まで



◆特徴

- ・最大128台までの同時高速通信機能
- ・同一ファイル同時通信機能(同報送信)
- ・リモート通信モード(遠隔操作可能)
- ・スケジュール運転機能
- ・サブプロ展開/送信機能
- ・図面&見積り等イメージデータ連携機能
- ・ネットワーク連携(CAD/CAM連携)
- ・NCデータ描画/編集機能
- ・eメール自動配信
- ・ファイル管理機能(データ内検索/工具検索)

※DNC運転については担当営業までご相談下さい。

◆メリット

- ・段取り時間の大幅短縮。
- ・NCプログラム入替にかかる時間を大幅短縮。
- ・プログラムはもちろん、図面や治具情報などの段取りに関わる全ての情報を、一括管理できます。
- ・Windows環境で各社CAD/CAMと連携、セキュリティも万全。
- ・段取り時間を短縮する事で、稼働率がUPし売上UPに繋がります。
- ・ネットワーク標準搭載の加工機から旧式の加工機迄、メーカー/機種を問わずに一括管理できます。

ステップアップとして「リアルタイム設備稼働管理システム」をご用意しています。

◆システムの概要

- ・どこからでもリアルタイムであらゆる生産設備の稼働状況が「見える化」できます。



基本ソフト
(ガントチャート、日報/月報等)



オプションソフト
(あんどん、改善カメラ等)

協立システムマシン株式会社

本社
〒160-0023
東京都新宿区西新宿7-18-5 VORT西新宿2F
TEL 03-6908-8721(代) FAX 03-3361-0771
大阪
〒531-0072
大阪府大阪市北区豊崎3-4-14 ショーレイビル509号
TEL 06-6375-3655 FAX 06-6375-3656
<http://www.kyoritsu-s.co.jp/ds/>